

# Діяльність навчального господарства ДПТНЗ «Томаківський професійний аграрний ліцей»



Директор – Валерій ФІЛЬ

Томаківка, 2022



# Загальна характеристика ДПТНЗ «Томаківський професійний аграрний ліцей»

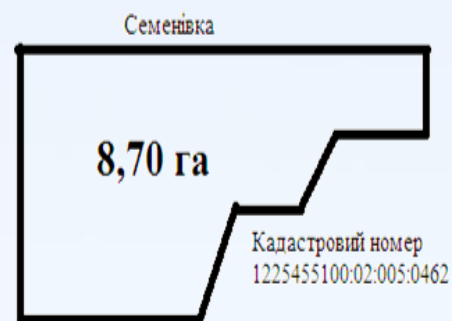
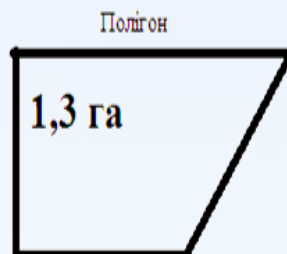
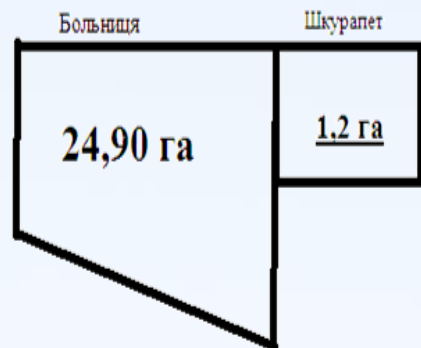
Професії аграрного напрямку, за якими здійснюється підготовка здобувачів освіти у ДПТНЗ ТПАЛ:

- Слюсар-ремонтник. Тракторист-машиніст сільськогосподарського (лісгосподарського) виробництва (категорія А1, А2, В1). Водій автотранспортних засобів (категорія С);
- Тракторист –машиніст сільськогосподарського виробництва (категорія А1). Водій автотранспортних засобів (категорія С).



# Характеристика земель навчального господарства

- Загальна площа 181 га орної землі (розміщена на 4 окремих ділянках)



**Проводиться вирощування с/г культур таких як:**

- озима пшениця
- озимий ячмінь
- ярий ячмінь
- соняшник

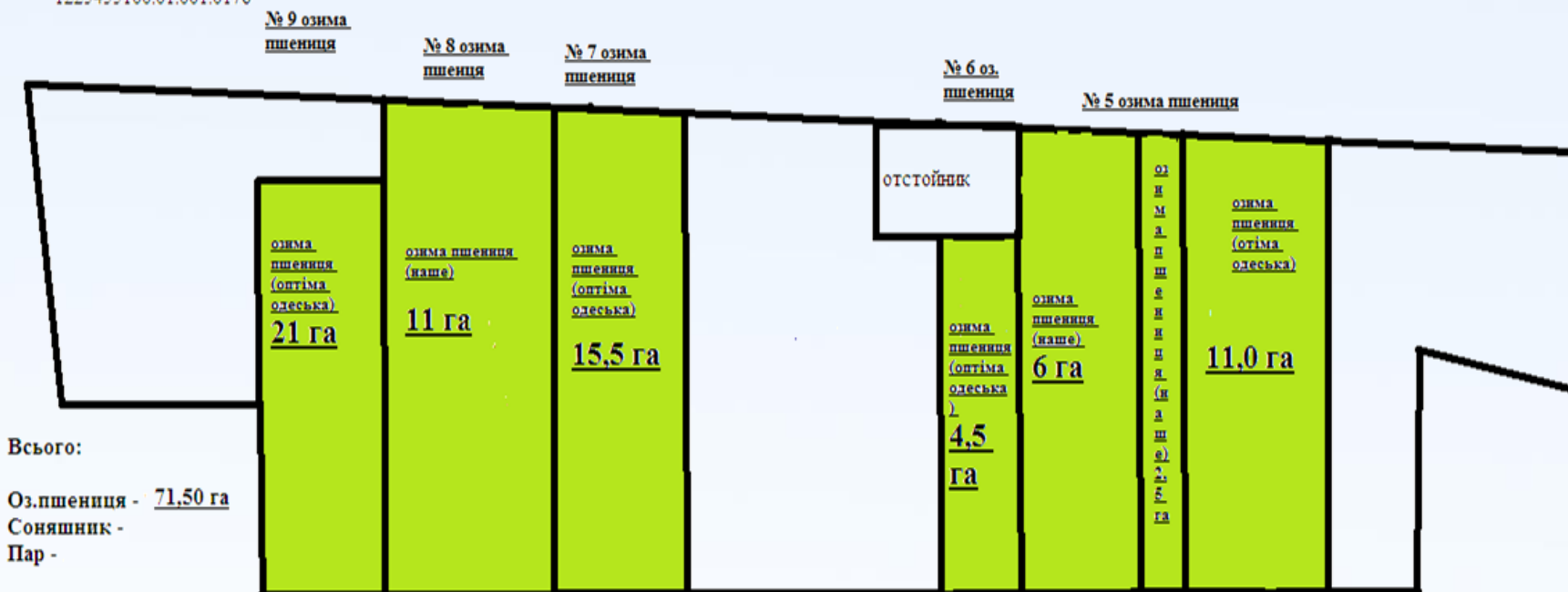
**Середні показники врожайності в минулому році становить:**

- Озима пшениця: 26,26 ц/га
- Соняшник: 7,88 ц/га

# Характеристика земель навчального господарства

## Схема посівів 2021-2022рр.

Кадастровий номер  
1225455100:01:001:0176



Кадастровий номер 1225455100:01:001:0177



# Характеристика матеріально-технічного забезпечення навчального господарства

- Комбайни: ДОН-1500, СК-5 НИВА (потребують постійного ремонту)
- трактори: Т-150 к, МТЗ -80 -2 шт., ЮМЗ-6 – 2шт.,
- Автомобілі: КАМАЗ – 2 шт., ГАЗ- 53-1 шт., ГАЗ 52.
- Навісне та причіпне обладнання в повнім обсязі.





# Характеристика матеріально-технічного забезпечення навчального господарства

Придбано в 2021 році:

- СІВАЛКА СУПН-8 (Червона зірка)
- Борона дискова 2,4м (Кам'янське)
- Погрузчик ФРОНТАЛЬНИЙ «General X»





# Роль навчального господарства в освітньому процесі

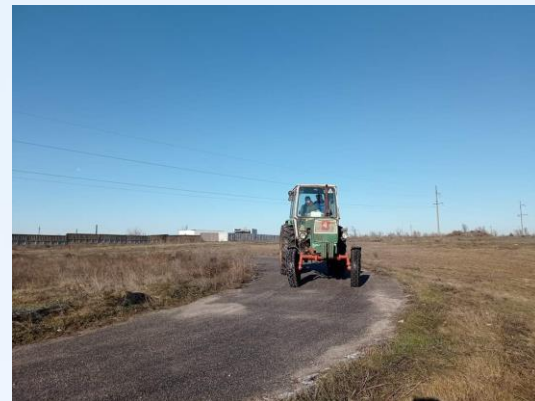
## Професійно-практична підготовка

- пахота;
- боронування;
- культивуація;
- посів;
- прикатування;
- міжрядна культивуація;
- дискування .



## Професійно-практична підготовка

Для навчання практичному водінню здобувачів освіти та під час складання ДКА, а саме перевірка практичних навиків з водіння автомобілів (категорія С) та тракторів (категорії А1 і А2) використовується земельна ділянка (автотрактородром) з твердим покриттям площею 4,2 га.





# Матеріально-технічна база ліцею





# Матеріально-технічна база ліцею





# Пропозиції щодо удосконалення діяльності навчального господарства

З метою підвищення ефективності діяльності навчального господарства, зокрема і закладу освіти, заручившись підтримкою соціальних партнерів, органів влади, центру зайнятості на базі навчального закладу ведеться робота щодо відкриття **ЦЕНТРУ КАР'ЄРИ.**

Впровадження в освітньому процесі елементів дуальної форми навчання, враховуючи специфіку сезонності сільськогосподарських робіт.



# ОСВІТНІ ПОСЛУГИ

Протягом 2021 року підвищення кваліфікації за програмою «Тракторист-машиніст сільськогосподарського виробництва (підтвердження знань з правил дорожнього руху та правил безпечної експлуатації тракторів та сільськогосподарської техніки)»

пройшли **90 слухачів** направлених службою зайнятості Нікопольського міськрайонного центру зайнятості у Томаківському районі.

На 2022 рік також заплановано підвищення кваліфікації **90 осіб**.

Протягом 2021-2022 року професійно-технічне навчання проходять 28 осіб:

- Тракторист-машиніст сільськогосподарського виробництва категорія А1 – **8** осіб;
- Тракторист-машиніст сільськогосподарського виробництва категорія А2 – **2** особи;
- Тракторист-машиніст сільськогосподарського виробництва категорія В1 – **2** особи;
- Тракторист-машиніст сільськогосподарського виробництва категорія D1 – **3** особи;

Кухар (3 розряд) – **3** особи;

Водій автотранспортних засобів категорія В – **10** осіб.





# Взаємодія з соціальними партнерами та роботодавцями

- заключення договорів на виробничу практику та подальшим працевлаштуванням;
- впровадження елементів дуальної форми навчання (ознайомлення з новими зразками с/г техніки та технологіями вирощування с/г культур);
- збирання врожаю з залученням сучасної техніки;
- покращення матеріально-технологічної бази (запасні частини по с/г техніці);
- участь адміністрації в проведенні круглих столів з роботодавцями-замовниками робітничих кадрів та органами місцевого самоврядування.



# Виставка «АгроТехСервіс– 2022»

